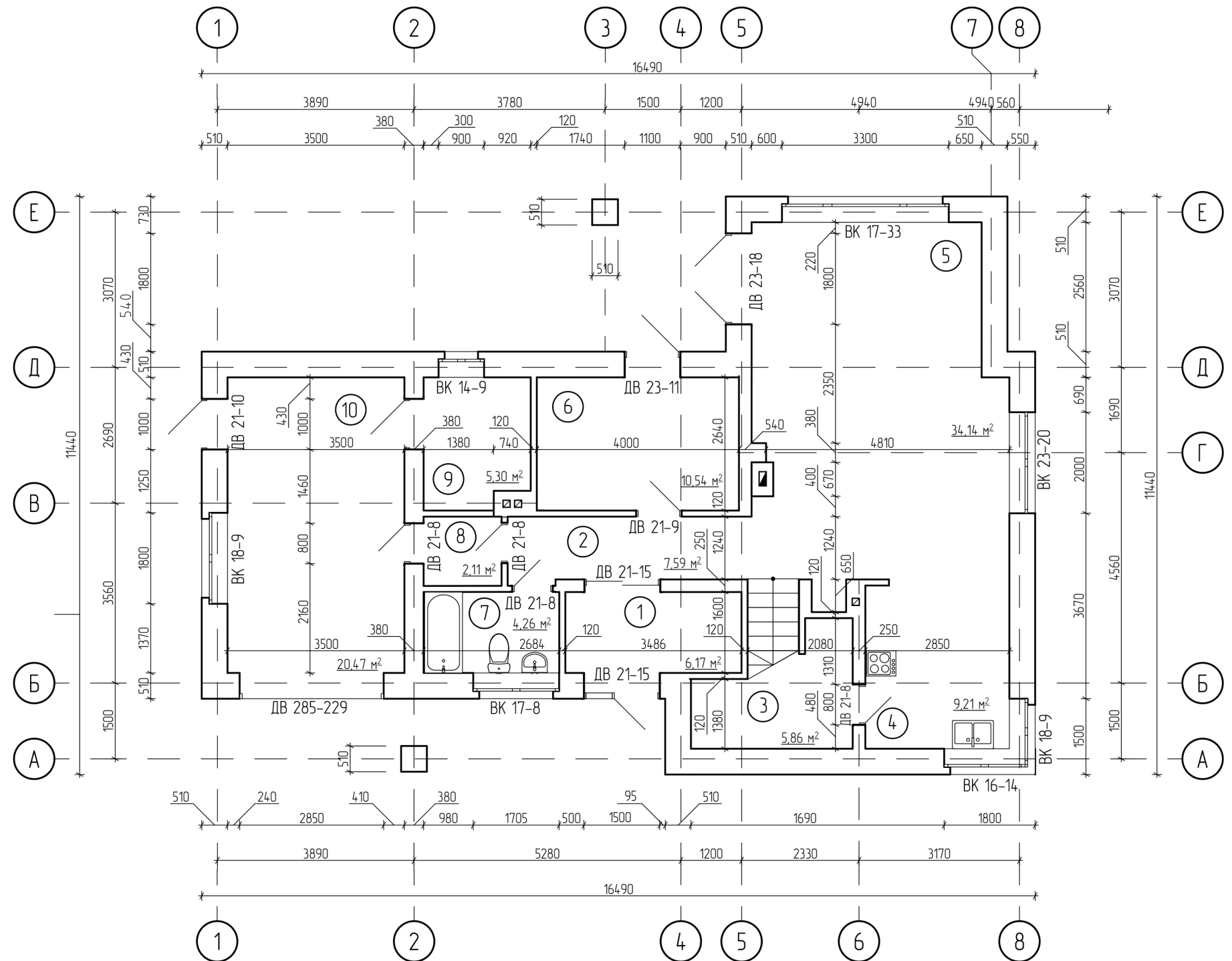


ПЛАН ПЕРШОГО ПОВЕРХУ

План на позначці 0,000
М 1:100

ЕКСПЛІКАЦІЯ ПРИМІЩЕНЬ

№	Назва	S, м ²
1	Тамбур	6,17
2	Хол	7,59
3	Комора	5,86
4	Кухня	9,21
5	Вітальня + їдальня	32,46
6	Кімната	10,54
7	Санвузол	4,26
8	Комора	2,11
9	Котельня	5,30
10	Гараж	20,47



Двоповерховий будинок

Креслила	Нинько В.Т.			План першого поверху	Аркуш	Аркушів
Консульт.	Болгарова Н. М.				1	6