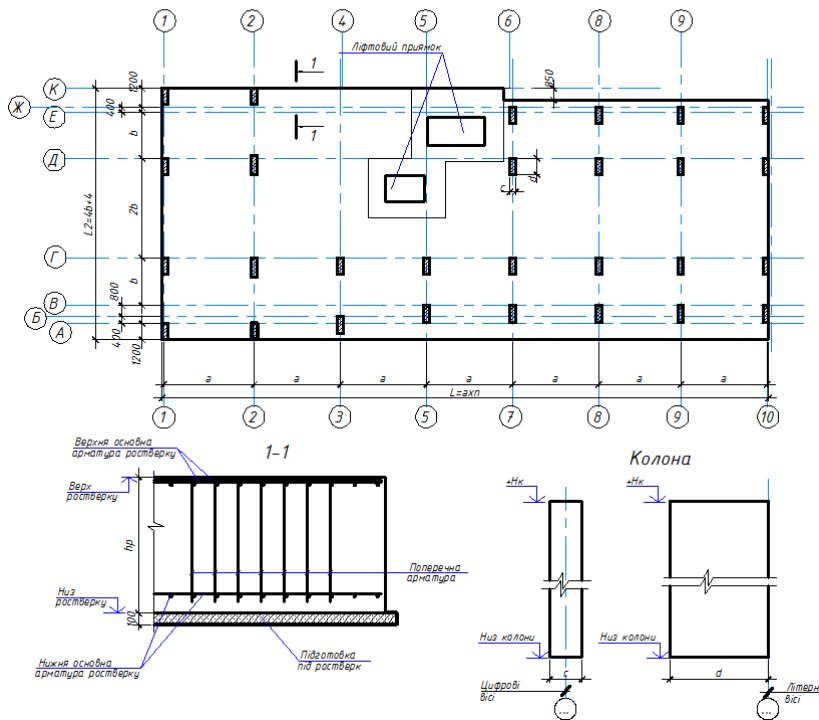


# Технологічний процес №4: Прогрів бетону в зимовий період

План-схема ростверку пального фундаменту



Кількість секцій, $k$	1	2	3	4	5
Розміри ростверку, мм:					
довжина $a$	6,3	6,0	6,4	6,6	5,8
ширина $b$	3,3	3,6	3,2	3,5	4,2
висота $h_p$	1,0	1,1	1,2	0,8	0,9
Розміри колон, мм:					
довжина $c$	1,4	1,2	1,2	1,1	1,3
ширина $d$	0,4	0,3	0,4	0,3	0,25
Відмітка верху колони	2,8	3,3	3,6	3,2	3,5
Вид обігріву	утеплюючі мати		дріт ПНСВ		
Температура в зимовий період, °C	-10	-5	-17	-12	-8
Виконав					
Група					
Перевірів					