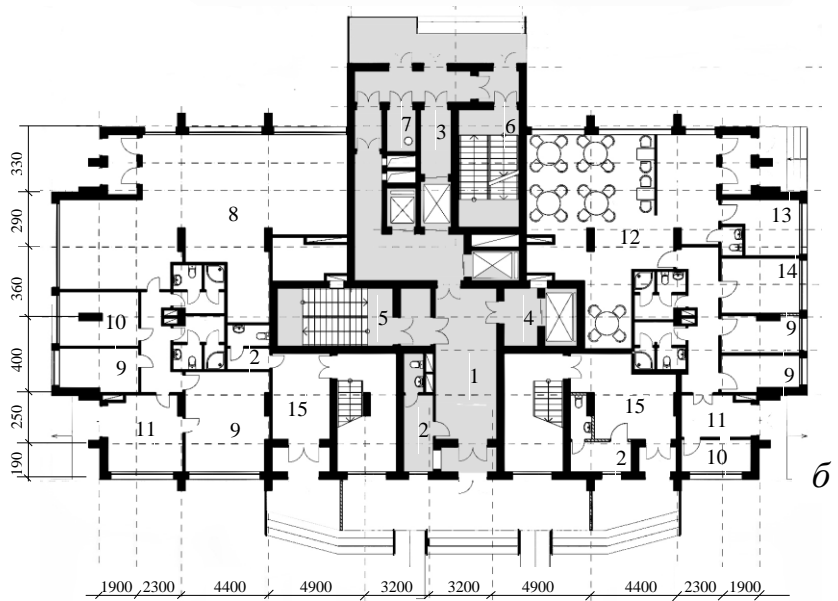


- 1 - вхідна група житлової частини;
- 2 - колясочна;
- 3 - диспетчерська;
- 4 - технічне приміщення;
- 5 - ЛТПП;
- 6 - пожежні сходи Н1;
- 7 - мусорозбірна камера;
- 8 - тренажерний зал;
- 9 - приміщення для персоналу;
- 10 - роздягальня;
- 11 - тренерська;
- 12 - майстерня ремонту одягу;
- 13 - прийом та видача замовлень;
- 14 - складське приміщення



- 1 - вхідна група житлової частини;
- 2 - кімната охорони;
- 3 - ЛТПП;
- 4 - ліфт з паркінгу;
- 5 - пожежні сходи Н4;
- 6 - пожежні сходи Н1;
- 7 - мусорозбірна камера;
- 8 - торговельний зал;
- 9 - комора;
- 10 - кімната адміністрації;
- 11 - загрузочна;
- 12 - зал кафе;
- 13 - гардероб;
- 14 - кухня;
- 15 - вхідна група до офісної частини на 2 поверсі



- 1 - вхідна група житлової частини;
- 2 - кімната охорони;
- 3 - ЛТПП;
- 4 - пожежні сходи Н1;
- 5 - сходи з паркінгу;
- 6 - тамбур-шлюз;
- 7 - мусорозбірна камера;
- 8 - технічне приміщення;
- 9 - комора;
- 10 - кабінет;
- 11 - секретар;
- 12 - сходи на 2-й та 3-й поверхи

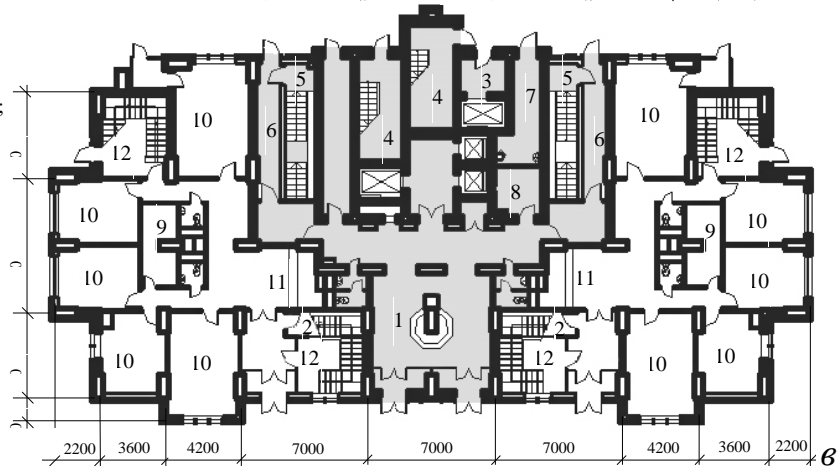
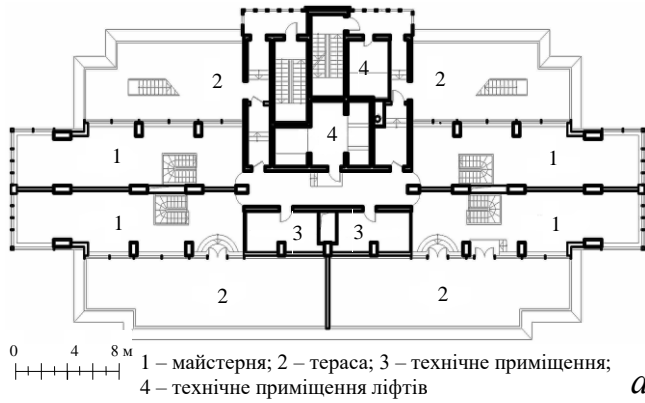


Рис. 2.1. Приклади розташування приміщень громадського призначення на перших поверхах висотних житлових будинків:

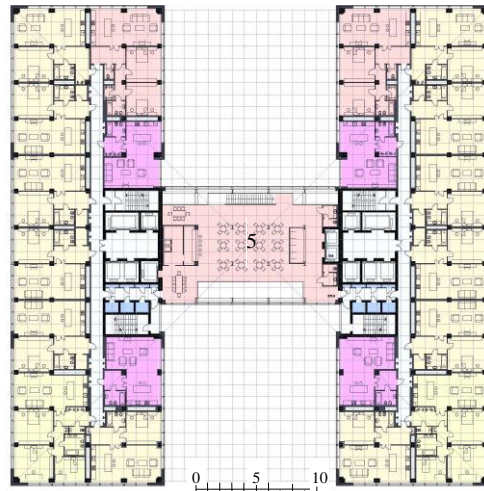
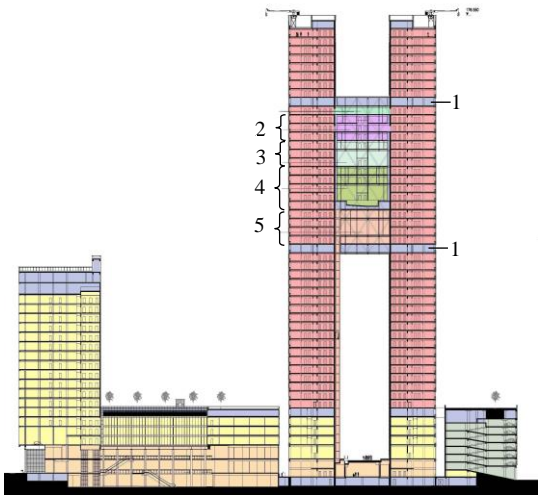
a – проект 30-поверхового житлового будинку. КНУБА. Студ. АБС - 47 Д. Єрмоленко;

б – проект 30-поверхового житлового будинку. КНУБА. Студ. АБС - 47 О. Попова;

в – 31-поверховий житловий будинок, м. Київ. ТОВ «Архітектурна спілка». Арх. В. Васягін

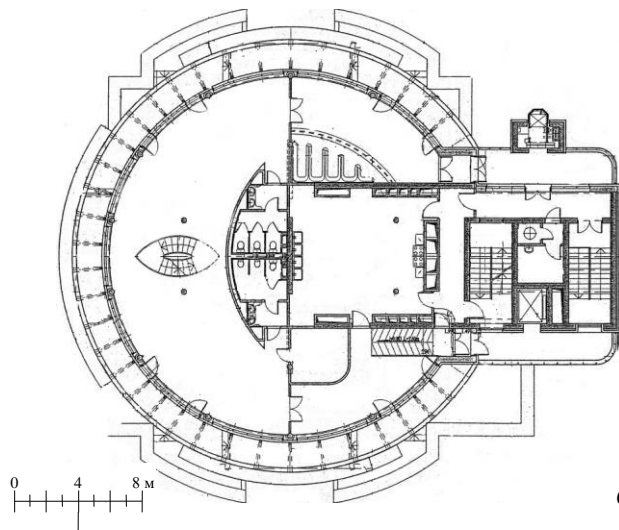


a



б

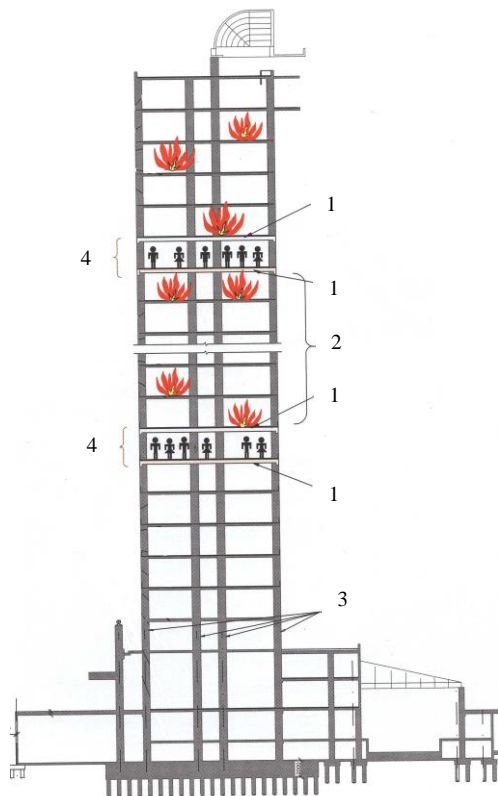
1 – технічний поверх; 2 – дитячий центр; 3 – фітнес-центр;
4 – СПА-центр; 5 – ресторан



в

1 – зал ресторану; 2 – вестибюль; 3 – кухня; 4 – сервізна;
5 – ліфт з житлової частини; 6 – ліфт до ресторану

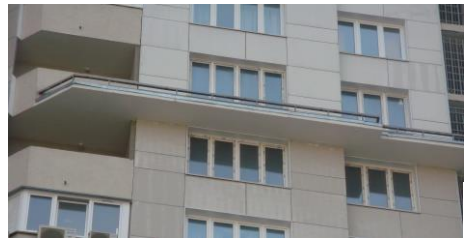
Рис. 2.2. Приклади планування верхніх поверхів висотних житлових будинків:
a – 31-поверхові житлові будинки, м. Київ. Арх. В. Васягін. Загальний вигляд, план 31 поверху;
б – проект 52-поверхового житлового комплексу, м. Дніпропетровськ. Арх. О. Дольнік. Розріз, план 29 поверху;
в – 31-поверховий житловий будинок, м. Київ. Арх. Я. Виг. Фасад, план 31 поверху



1 – протипожежне перекриття; 2 – пожежний відсік між технічними поверхами; 3 – несучі вогнестійкі колони; 4 – технічний поверх із зонами безпеки



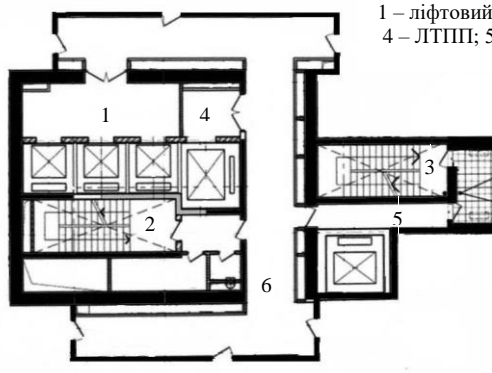
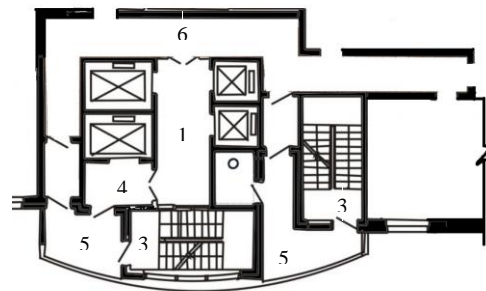
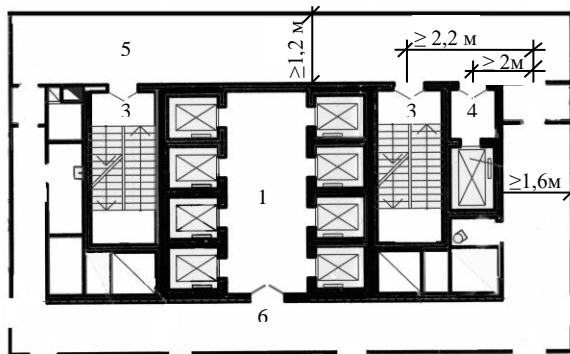
б



в



г



1 – ліфтовий хол; 2 – сходи Н4; 3 – сходи Н1; 4 – ЛТПП; 5 – повітряна зона; 6 – коридор

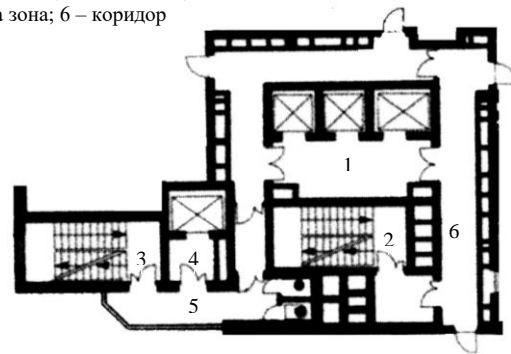


Рис. 2.3. Планувальні заходи пожежної безпеки у висотних будинках:

- а – принципова схема проектування висотного будинку за вимогами пожежної безпеки;
 б – загальний вигляд технічного поверху; в – загальний вигляд протипожежного карнизу;
 г – загальний вигляд площадки для посадки kabіни пожежного гелікоптера;
 д – приклади планування ліфтово-сходових вузлів з пожежними сходами

д

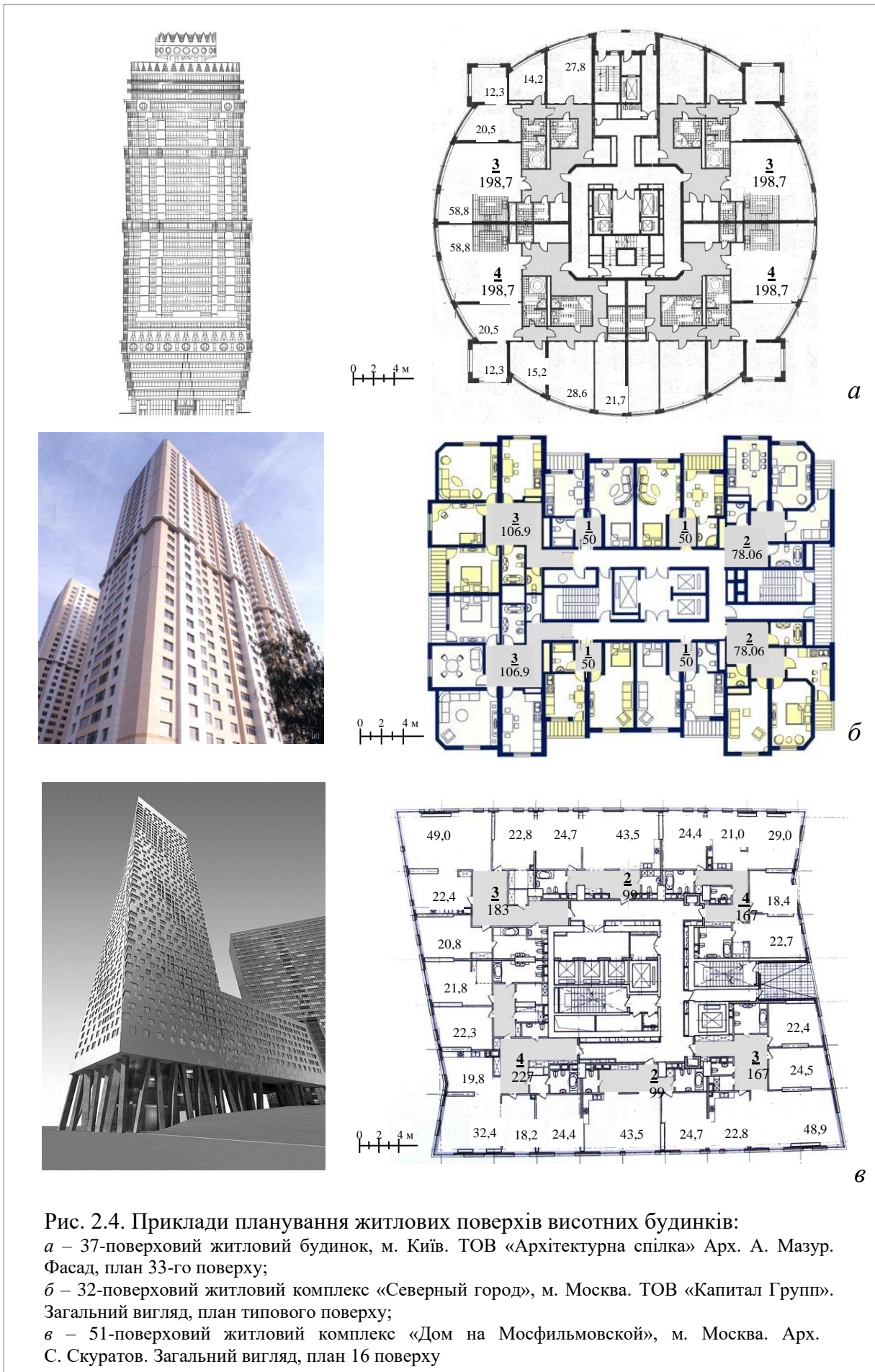
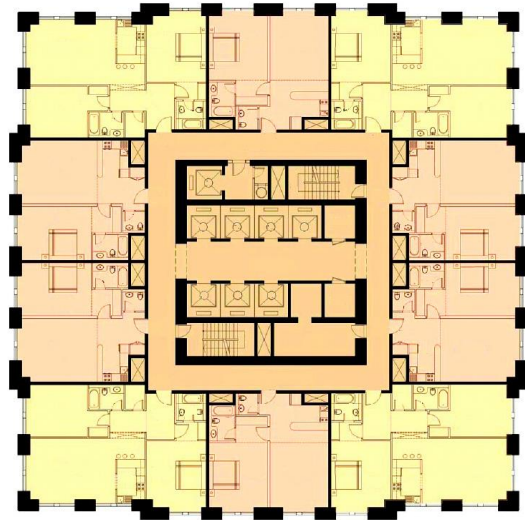
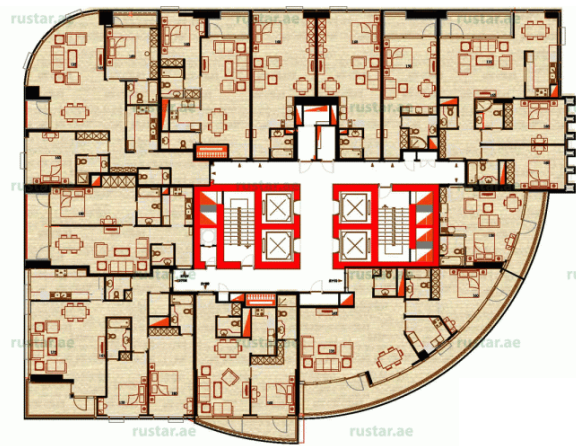


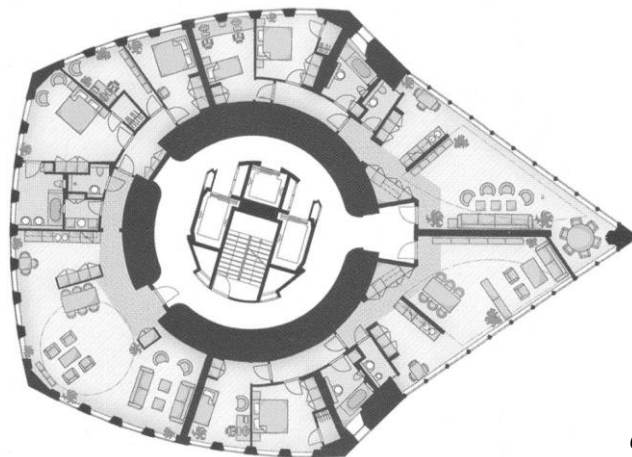
Рис. 2.4. Приклади планування житлових поверхів висотних будинків:
a – 37-поверховий житловий будинок, м. Київ. ТОВ «Архітектурна спілка» Арх. А. Мазур. Фасад, план 33-го поверху;
б – 32-поверховий житловий комплекс «Северный город», м. Москва. ТОВ «Капитал Групп». Загальний вигляд, план типового поверху;
в – 51-поверховий житловий комплекс «Дом на Мосфильмовской», м. Москва. Арх. С. Скуратов. Загальний вигляд, план 16 поверху



a

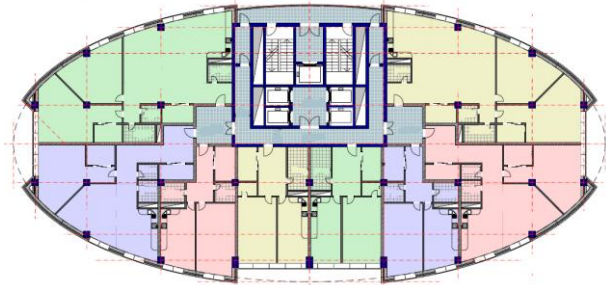
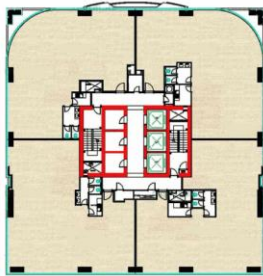
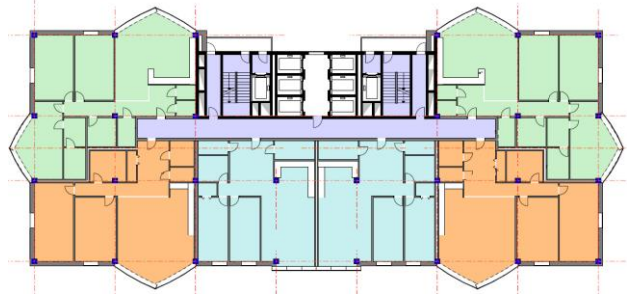
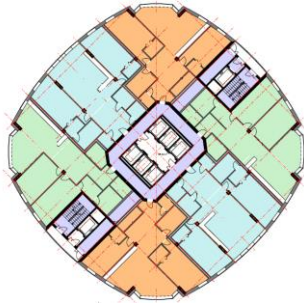


б

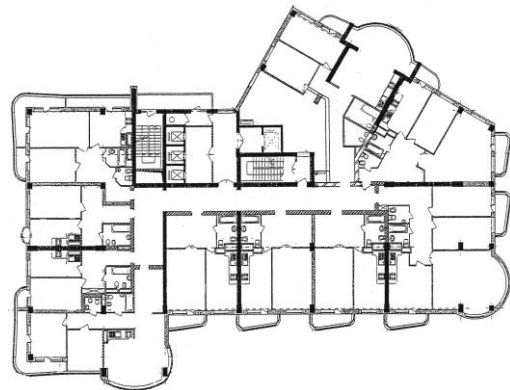
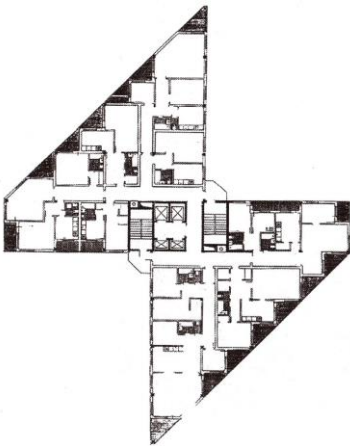
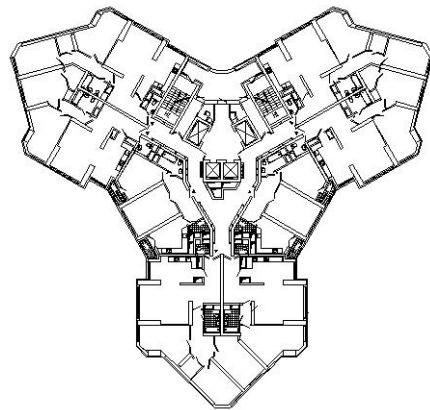


в

Рис. 2.5. Приклади планування висотних житлових будинків (закордонний досвід):
a – 101-поверховий житловий комплекс «Marina 101», ОАЕ, м. Дубаї;
б – 36-поверховий житловий комплекс «Saba», ОАЕ, м. Дубаї;
в – 54-поверховий житловий комплекс «Turning Torso», Швеція, м. Мальма. Арх. Сантьяго Калатрава. Загальний вигляд, плани типових поверхів

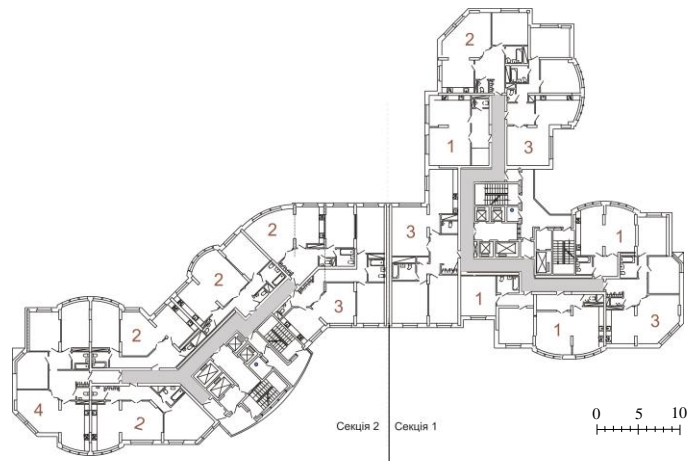


a

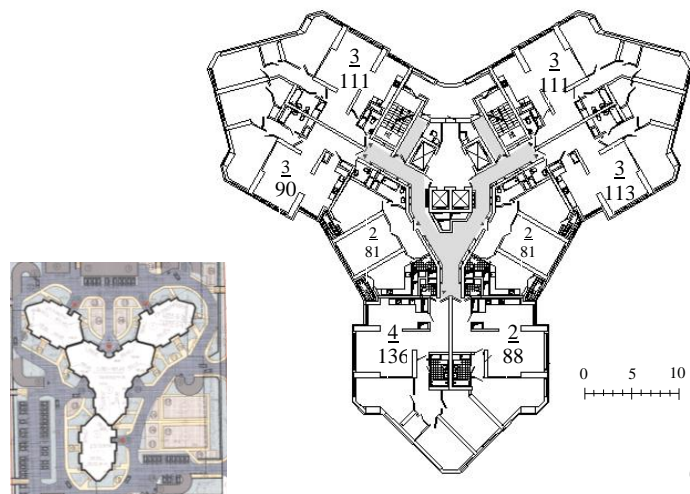


б

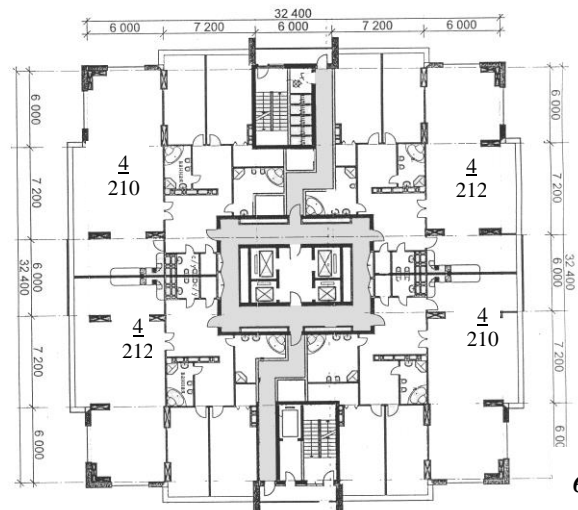
Рис. 2.6. Форми планів висотних будинків:
a – компактні (круглі, квадратні, прямокутні, овальні);
б – складної конфігурації (хрестоподібні, трипроменеві, парноблочні, довільної форми)



a



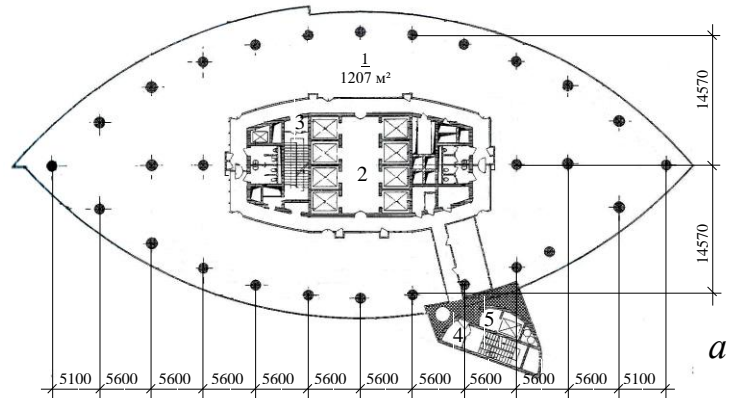
б



в

Рис. 2.7. Приклади вітчизняної практики проектування висотних житлових будинків:

a – 34-поверховий житловий будинок, м. Київ. Арх. В. Зубченко, С. Добровінський. Загальний вигляд, план типового поверху; *б* – 36-поверховий житловий будинок, м. Київ. Арх. В. Моспан. Загальний вигляд, генплан, план типового поверху; *в* – 37-поверхові житлові будинки, м. Київ. Арх. О. Свістунов. Фасад, план типового поверху



1 – вільний простір для офісних приміщень; 2 – ліфтовий хол; 3 – сходи Н4; 4 – сходи Н1; 5 – ліфт для транспортування пожежних підрозділів (ЛІПШ)

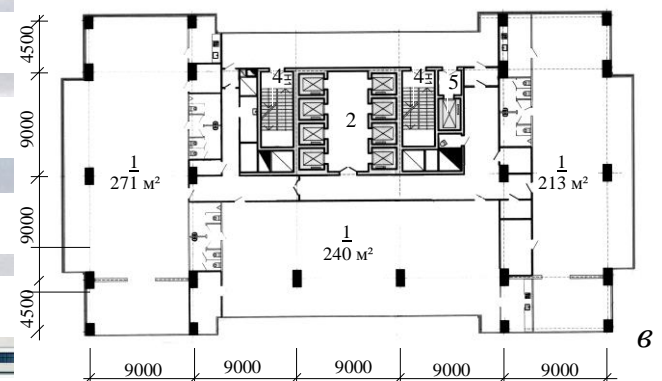
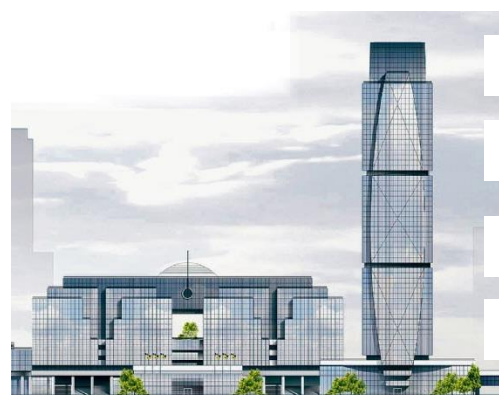
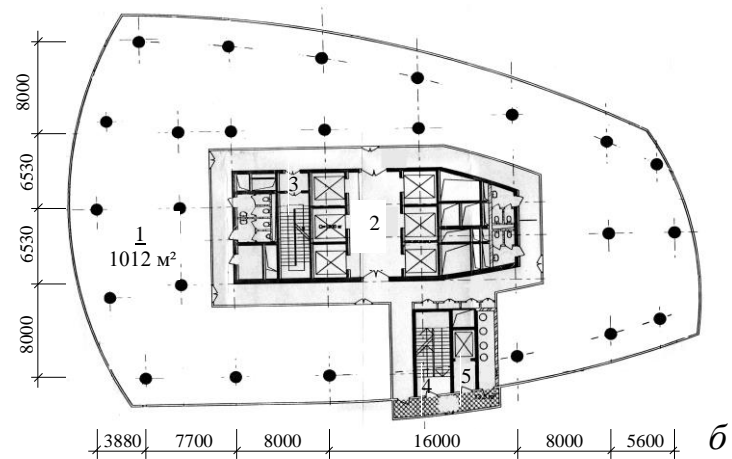
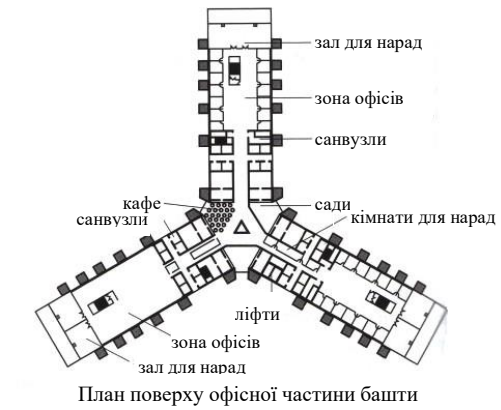
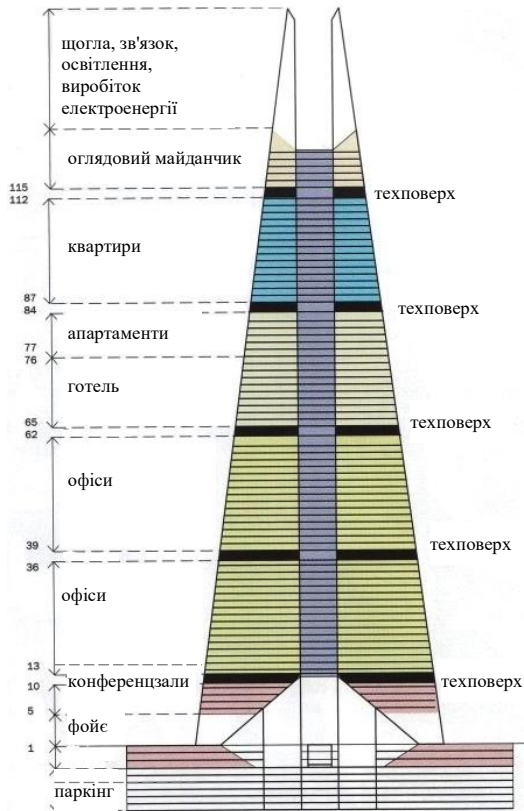
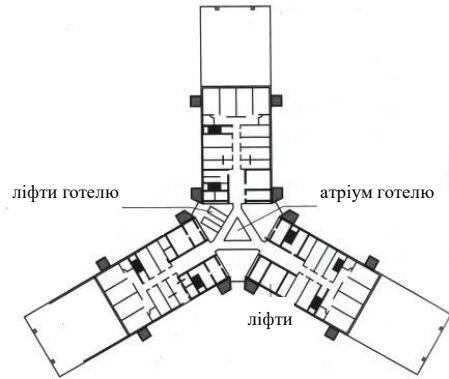


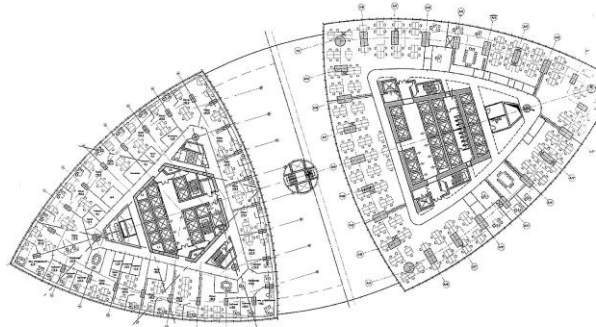
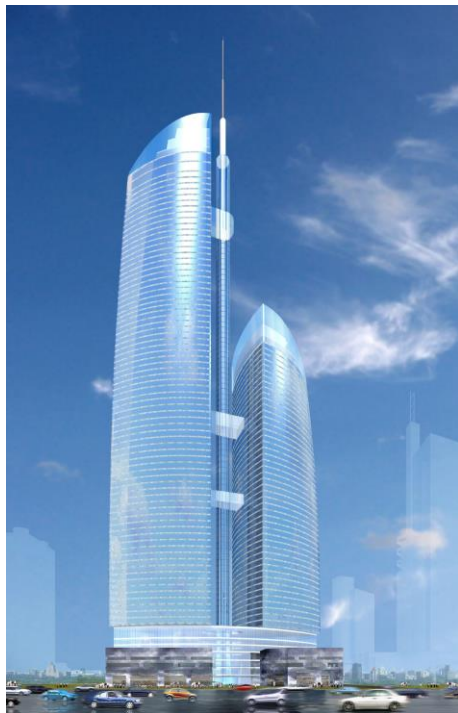
Рис. 2.8. Приклади планування поверхів висотних громадських будинків:
а – 31-поверховий торгівельно-офісний комплекс, м. Київ. Арх. О. Комаровський. Загальний вигляд, план типового поверху;
б – 28-поверховий офісний комплекс, м. Київ. БІП-ПМ, арх. Т. Григорова. Загальний вигляд, план типового поверху;
в – 31-поверховий офісний будинок, м. Київ. ТМ «С. Юнаков», арх. І. Кошечкін. Фасад, план типового поверху



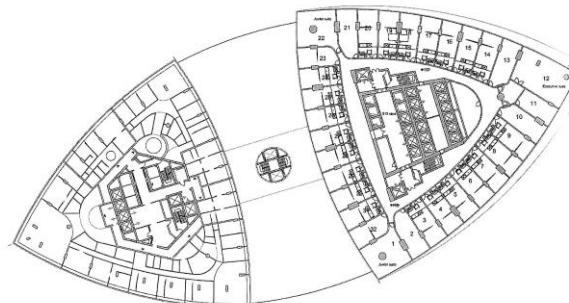
План поверху офісної частини башти



План поверху готельної частини башти



План 10-го поверху. Офісно-діловий блок



План 55-го поверху. Готельний блок

Рис. 2.9. Багатофункціональні висотні комплекси:

a – 118-поверховий комплекс «Башня России», м. Москва. Арх. Н. Фостер, «Моспроект-2». Розріз, плани;

б – 93-поверховий комплекс «Федерация», м. Москва. Арх. П. Швєгер, С. Чобан. Загальний вигляд, плани



a



б



в

Рис. 2.10. Типи об'ємно-просторової композиції висотних будівель:
a – окремий об'єм, що має яскраво виражену вертикальну спрямованість;
б – декілька будівель баштового типу, що з'єднуються між собою;
в – будівля в групі об'ємів різної поверховості



a



б



в

Рис. 2.11. Прийоми виявлення форми (формування) висотних об'ємів:
a – створення цілісно сформованої об'ємної форми; *б* – трансформація елементів форми відносно її композиційного центру; *в* – створення східчастої композиційної структури;
 (продовження рис. 2.11 див. на с. 68)



2



д

Продовження рис. 2.11: 2 – членування форми елементами, що виступають (западають);
 д – співставлення об'ємних елементів, різних за геометрією (фактурою, кольором)

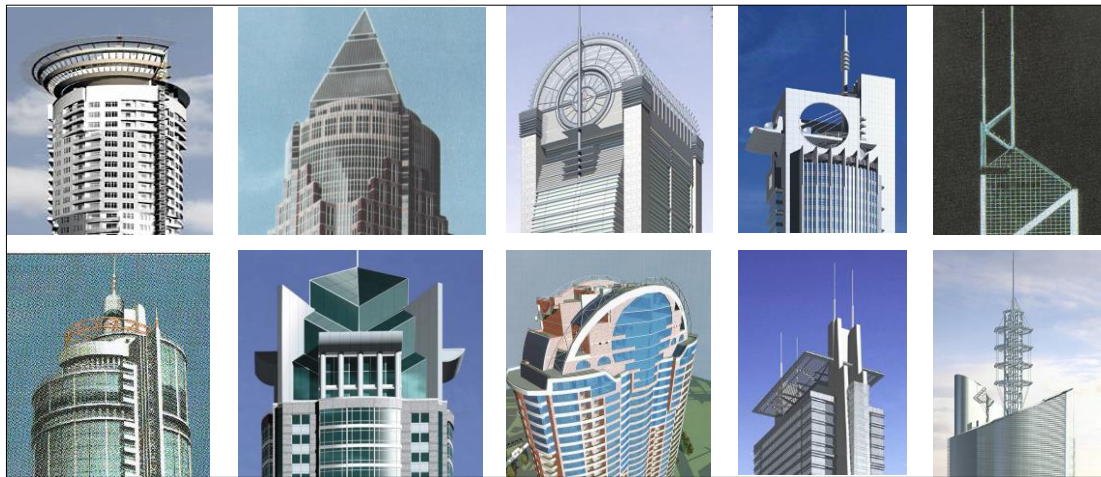


Рис. 2.12. Приклади завершення висотних об'ємів

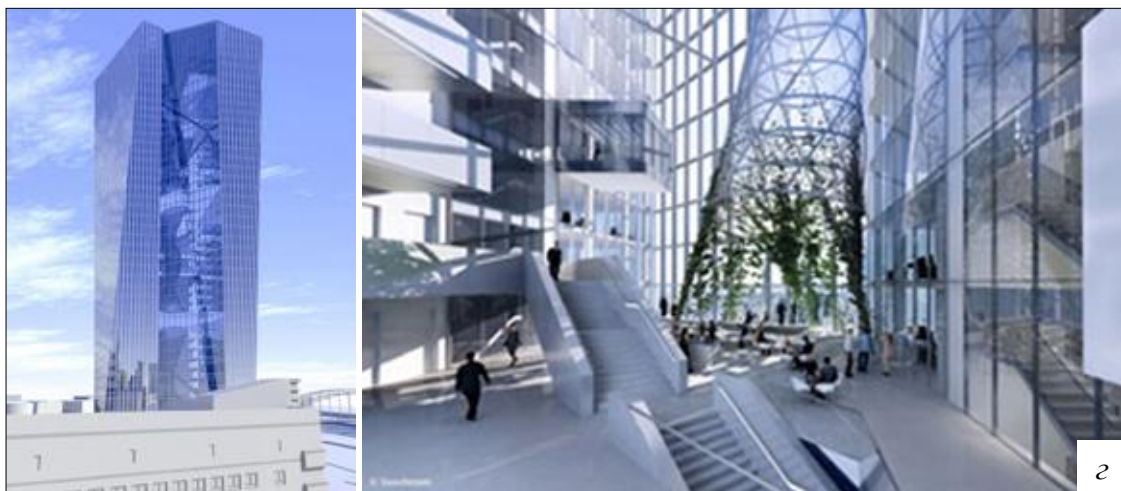
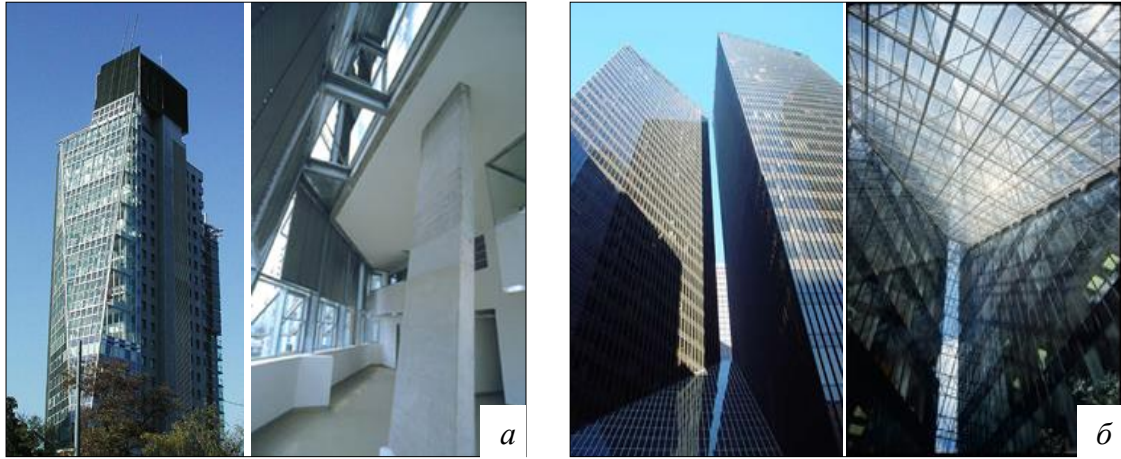


Рис. 2.13. Приклади формоутворення атриумних просторів у висотних спорудах:

a – 60-метровий житловий будинок «ZEG-Tower», м. Відень. Арх. фірма «Coop Himmelblau»;

б – 36-поверховий комплекс «Penzoil Place», штат Техас. Арх. Джонсон, Берджі;

в – 180-метровий готель «Burj Al Arab», м. Дубаї;

г – 185-метрова будівля Європейського банку «EZB». Арх. фірма «Coop Himmelblau»

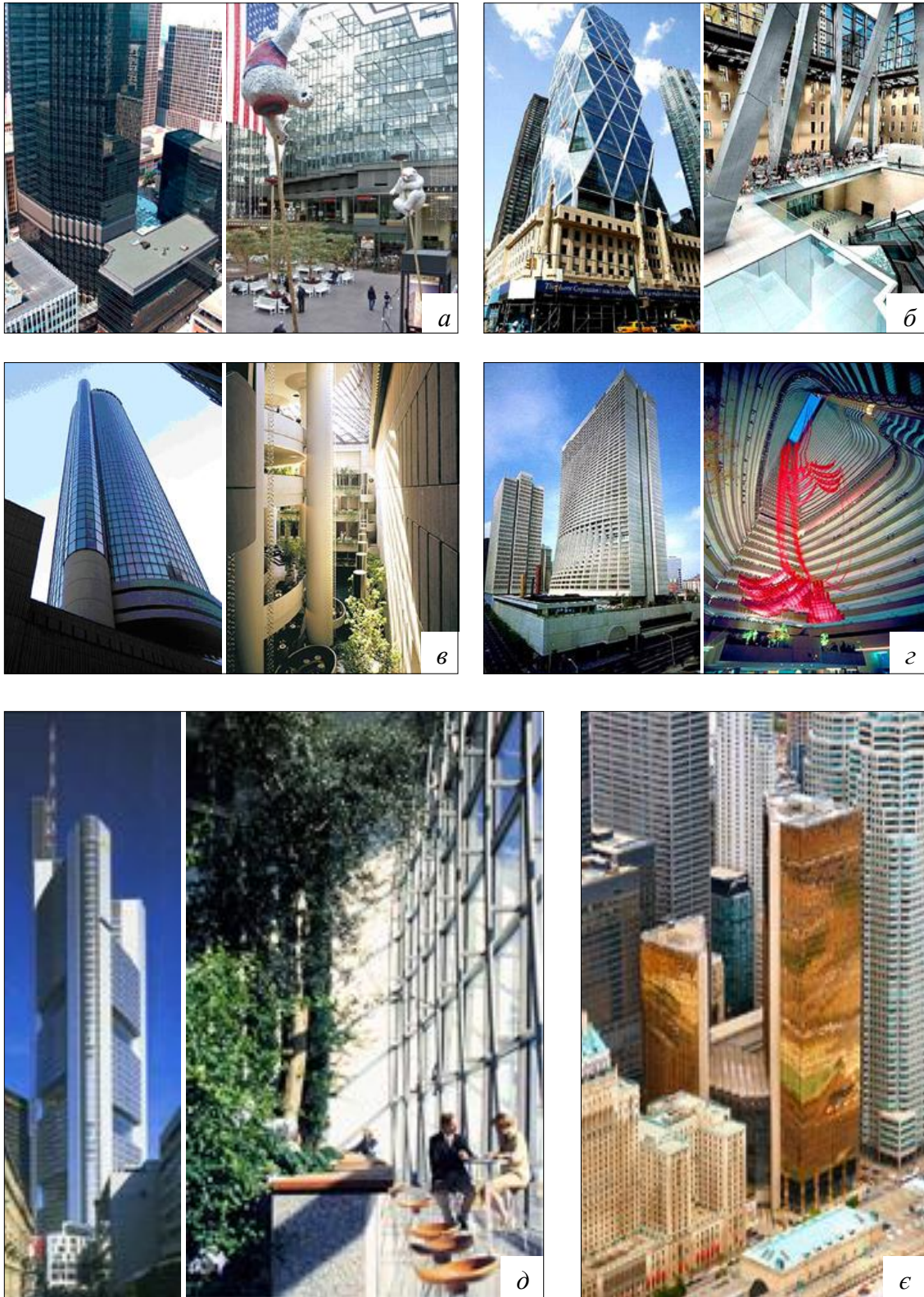


Рис. 2.14. Прийоми розміщення атриумів в структурі висотних будівель:

- а* – прибудований атриум будівлі «IDS-Center», м. Миннеаполіс;
- б* – вбудовано-прибудований атриум будівлі «Hearst Tower», м. Нью-Йорк;
- в* – вбудовано-прибудований атриум готелю «Peachtree Plaza», м. Атланта;
- г* – вбудовані два атриуми готелю «Marriot Marquis», м. Атланта;
- д* – вбудований атриум будівлі «Commerzbank», м. Франкфурт-на-Майні;
- е* – атриум, що об'єднує дві будівлі банку «RBC», м. Монреаль