

Бароко в Україні

Михайлівський золотoverхий фото 1875 р.
Зовнішній вигляд як і більшість храмів Києва
після реконструкцій початку 18 ст.



Михайлівський монастир березень 1918 р.



439. Michealskloster

1.4.18.

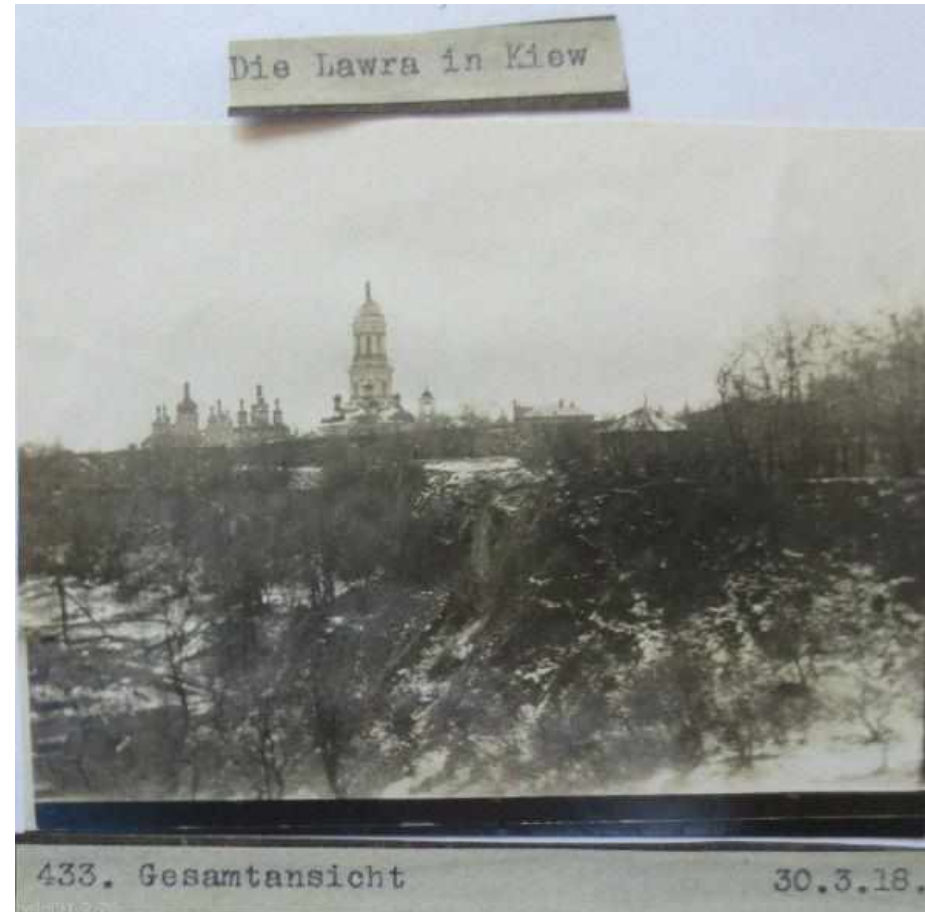
Михайлівський золотoverхий після
відбудови поч. 2000-х рр. фото до 2014 р.



Вулиця Трьохсвятительська 03.1918 р.



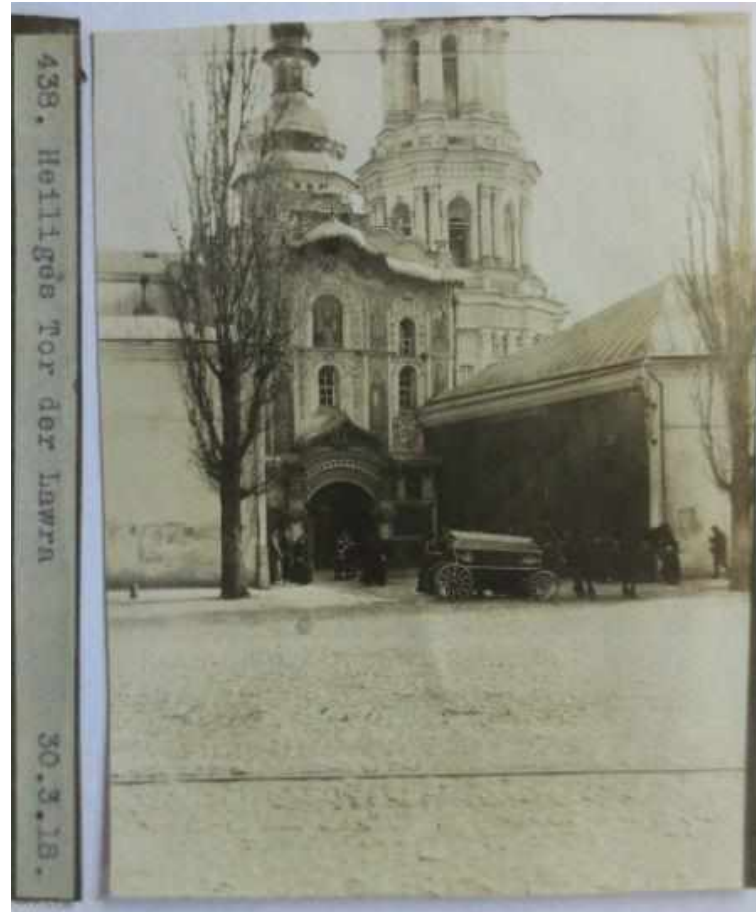
Києво –Печерська лавра на фото
німецького військовика березень 1918 р.



Києво-Печерська лавра березень 1918 р,



Центральний вхід Києво-печерськ. Лаври
03.1918 р,



Успенський собор Києво-Печерської лаври березень 1918 р.



Die Lawra in Kiew

434. Uspenskiy = Maria-Himmelfahrts-
Kathedrale. Vorderansicht 30.3.18.

Успенський собор Києво-печерської лаври після вибуху 1941 р. нібито німцями (вірогідніше радянськими спецслужбами)



Bundesarchiv, Bild 146-2005-0070
Foto: Kress | 1942

Успенський собор Києво-печерської лаври після вибуху 1941 р.



Успенський собор Києво –Печ. Лаври після відбудови 200-х рр.



Вигляд Софії Київської на початку 17 ст. Автор
малюнка Вестерфельд з оточення Яна
Радзивіла



Софійський собор березень 1918 р.



441.&442. Sophien-Kathedrale 1.4.18.

Софійський собор малюнок скор. за все
поч. 19 ст.



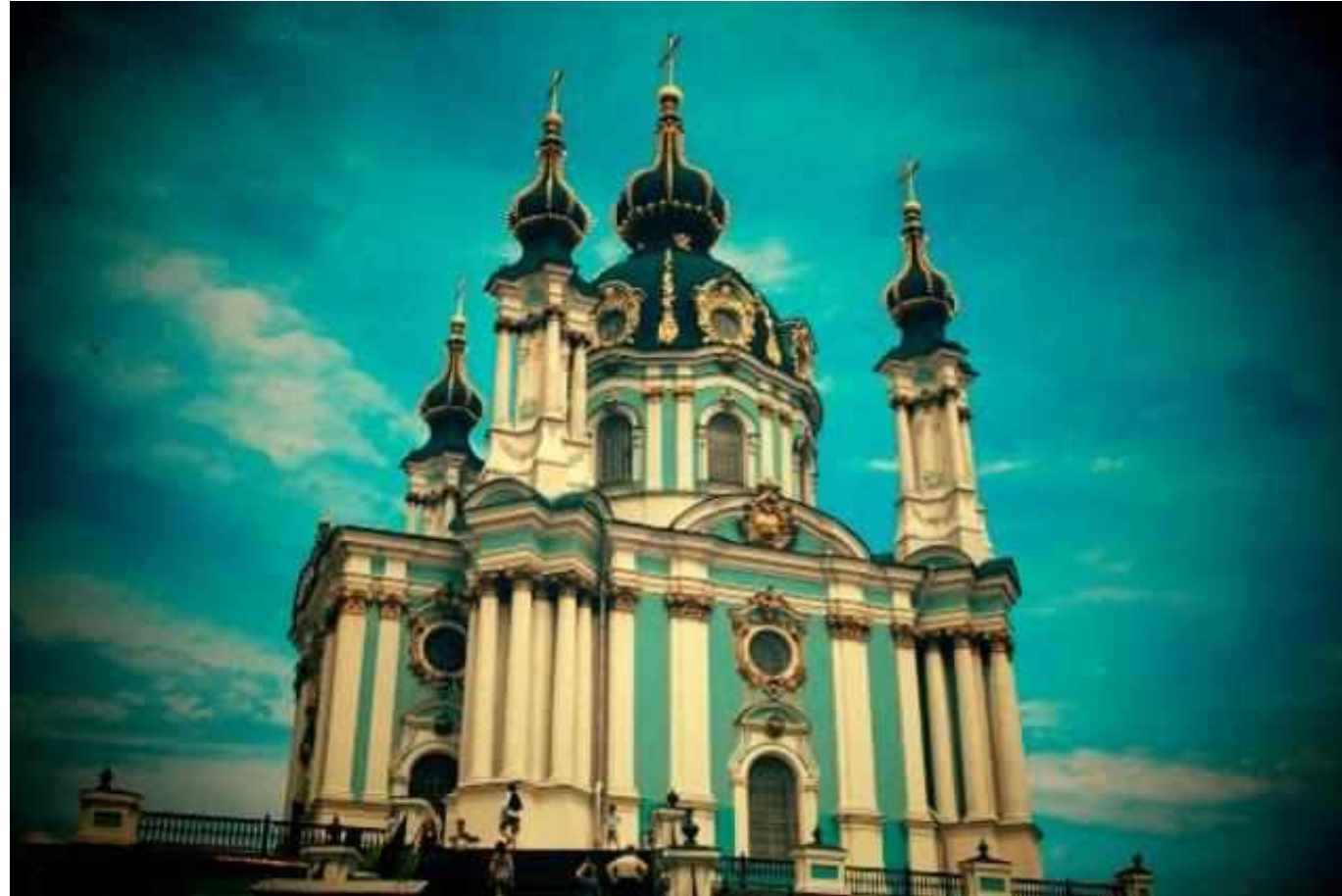
Покровський монастир березень 1918 р.



Миколаївський собор Покровського монастиря березень 1918 р.



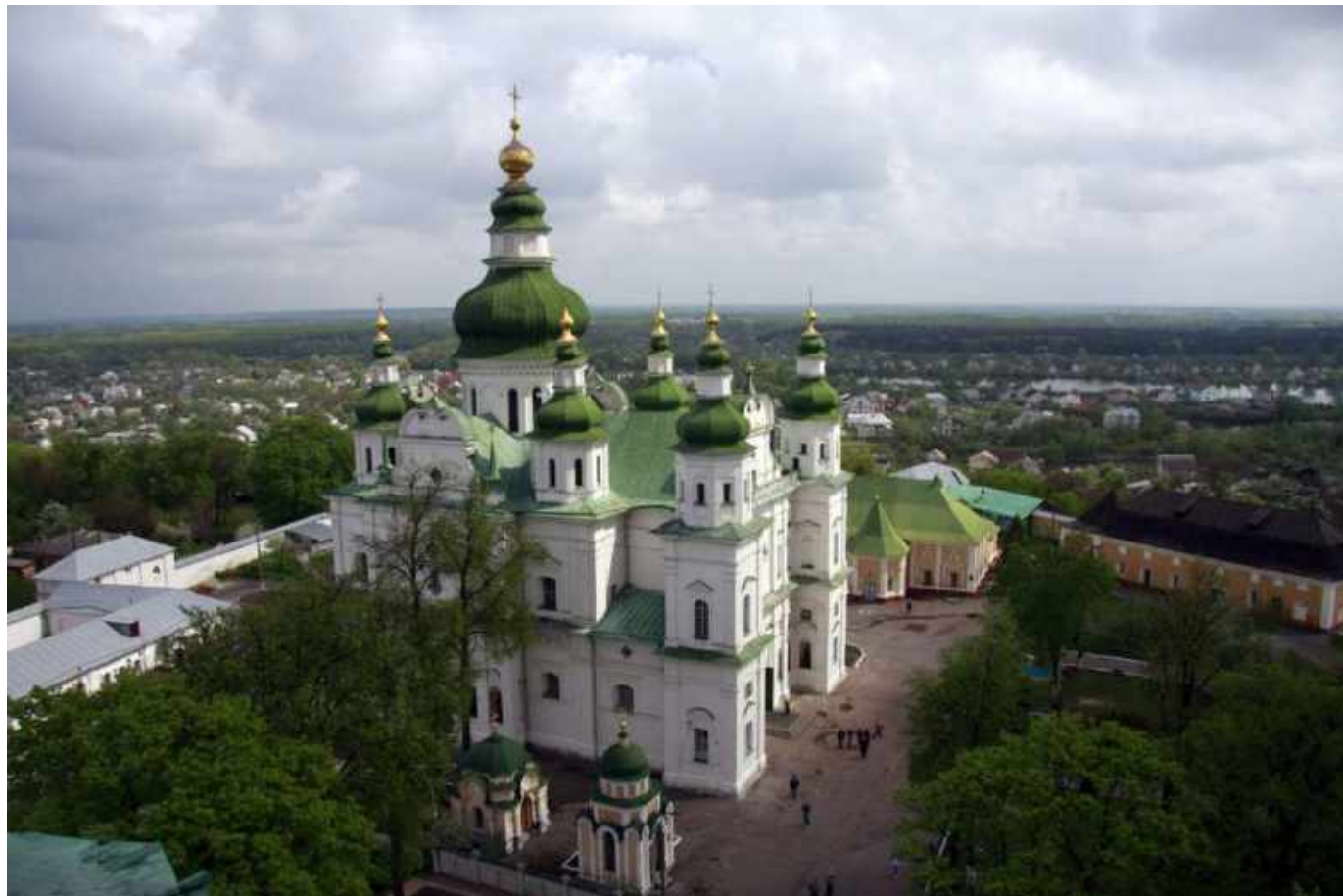
Андріївська церква збудована за кресленнями Растреллі 1740-1790 рр.



Андріївська церква фото 03.1918 р.



Густинський монастир 1672-1673 рр.



Троїцька соборна церква Густинського монастиря 1672-1673 рр.



Церква спаса на Берестові Лаврська



Видубицький монастир 1750-ті рр.



Кафедральний собор св. Воскресіння Ів. Франківськ інтер'єр



Однонавний костел св.Дороти Тулуголове 1600 р.



Костел св.Дороти 1600 р.



Костел св. Дороти 1600 р.



Кафедральний собор Св. Воскресіння Австрійське бароко 1720-ті рр.



Домінканський собор бароко Юзеф Пот оцький 1764 р.



Домініканський собор Кам'янець-Подільський



Домініканський собор Кам.-Поділь. Юзеф Потоцький

