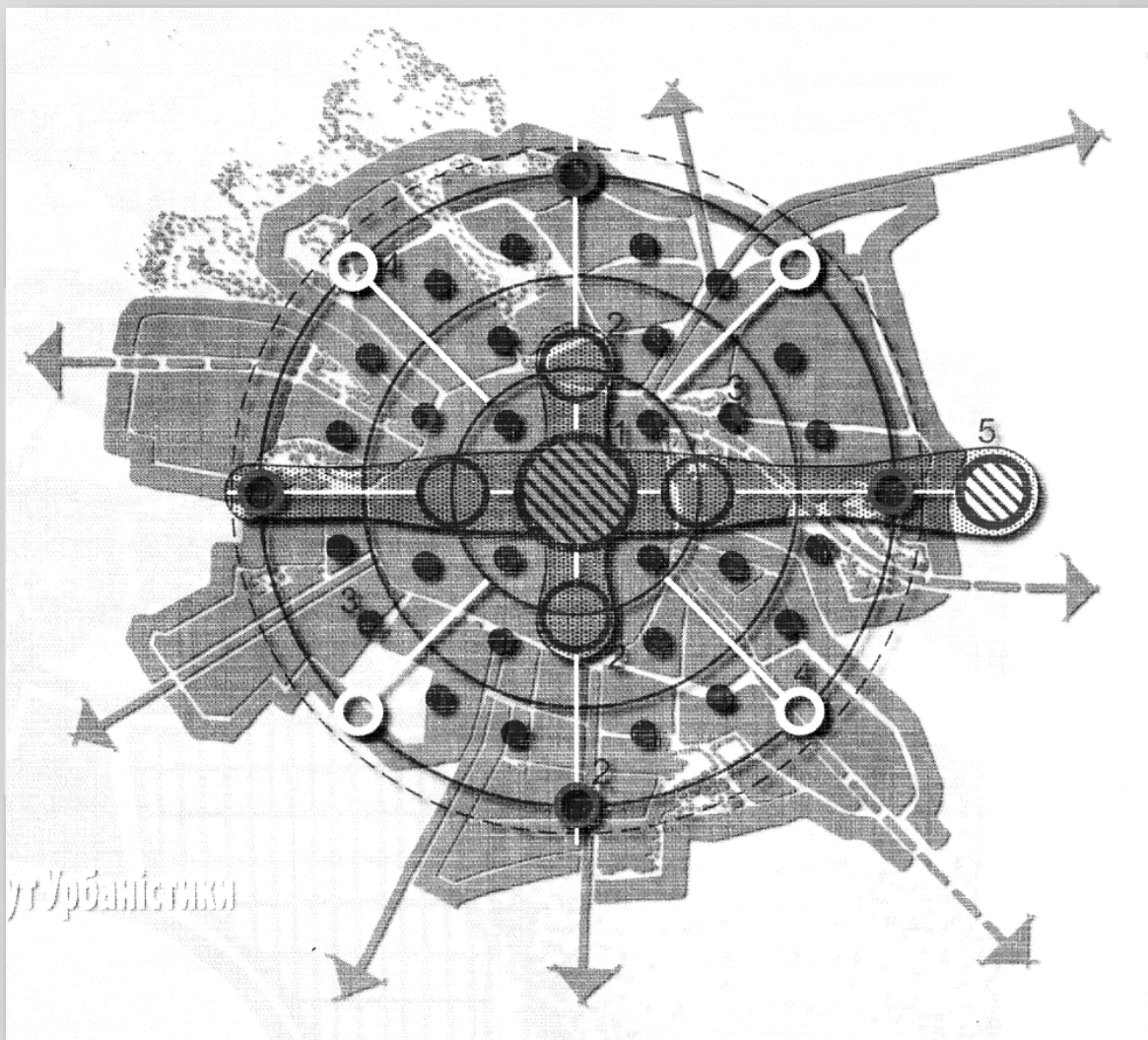


ДИСЦИПЛІНА ПРОСТОРОВО-ПЛАНУВАЛЬНІ АСПЕКТИ ОПТИМІЗАЦІЇ ЗЕМЛЕКОРИСТУВАННЯ



Плешкановська А.М.,
д.т.н., проф.
професор кафедри
землеустрою і кадастру

Лекція 10. ТЕРИТОРІЇ ОБ'ЄКТІВ ІНЖЕНЕРНО- ТРАНСПОРТНОЇ ІНФРАСТРУКТУРИ

- 1. Види об'єктів транспортної інфраструктури**
- 2. Види об'єктів інженерної інфраструктури**
- 3. Поняття «підземної» урбаністики.**
- 4. Особливості формування земельних ділянок в умовах підземного розташування окотів.**

ВИРОБНИЧА ТЕРИТОРІЯ МІСТА. СКЛАД

МЕРЕЖА ВУЛИЦЬ І ДОРІГ населених пунктів представляє собою єдину систему транспортних і пішохідних зав'язків нерозривно пов'язану із зовнішніми автомобільними дорогами, що забезпечує зв'язок з загальною системою розселення

Конфігурація трасування магістральних вулиць і доріг в плані утворюють ПЛАНУВАЛЬНУ СТРУКТУРУ МІСТА

Залежно від особливостей ландшафтної і просторової організації території та в процесі історичного розвитку населеного пункту формуються різні за конфігурацією мережі вулиць і доріг.

ДБН В.2.3-5:2018

**ВУЛИЦІ ТА ДОРОГИ НАСЕЛЕНИХ
ПУНКТИВ**

ФУНКЦІЇ ВУЛИЧНО-ДОРОЖНЬОЇ МЕРЕЖІ МІСТА

- **ФУНКЦІЯ ЗВ'ЯЗКУ** – забезпечення найзручніших, найкоротших зав'язків між окремими планувальними елементами населеного пункту (житлові райони, квартали, масиви), та основними його функціональними об'єктами (місця праці, громадські центри, об'єкти культурно-побутового обслуговування) а також із зовнішніми оточенням міста, забезпечення умов раціональної організації міського пасажирського транспорт
- **ФУНКЦІЯ ПРОКЛАДАННЯ МАГІСТРАЛЬНИХ ІНЖЕНЕРНИХ МЕРЕЖ** – магістральні інженерні мережі населеного пункту проходять в межах червоних ліній вулиць і доріг, що забезпечує зручність їх обслуговування та ремонту
- **ФУНКЦІЯ ВОДОВІДВЕДЕННЯ** – планування міжвуличних просторів має забезпечити відкрите водовідведення поверхневих вод з території кварталів і мікрорайонів у закриті системи дощової каналізації, які проходять в межах червоних ліній вулиць і доріг

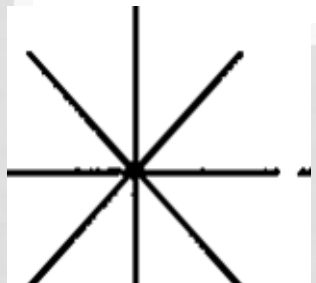
ФУНКЦІЇ ВУЛИЧНО-ДОРОЖНЬОЇ МЕРЕЖІ МІСТА

- **ФУНКЦІЯ АЕРАЦІЇ (ПРОВІТРЮВАННЯ)** – повітряний коридор, що утворюється в незабудованому просторі вилиць і доріг, забезпечує провітрювання міського простору
- **ФУНКЦІЯ АДРЕСНОЇ ПРИВ'ЯЗКИ** – поштова адреса, яка надається будь-якому об'єкту нерухомості, включає назву вулиці та порядковий номер по парній та непарній стороні цієї вулиці
- **РЕПРЕЗЕНТАТИВНА ФУНКЦІЯ** – забудова вздовж міських вулиць створює візуальне сприйняття вигляду населеного пункту та його образ



МОДЕЛІ ВУЛИЧНО-ДОРОЖНЬОЇ МЕРЕЖИ МІСТА

1.1. РАДІАЛЬНА



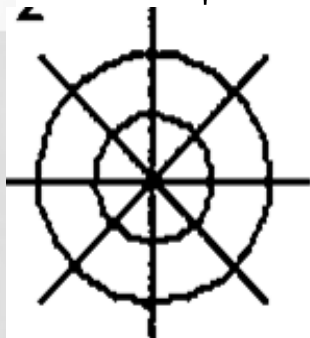
ПАЛЬМАНОВА,
ІТАЛІЯ



НОЙФ-БРИСАХ,
ФРАНЦІЯ

МОДЕЛІ ВУЛИЧНО-ДОРОЖНЬОЇ МЕРЕЖИ МІСТА

1.2. РАДІАЛЬНО-КІЛЬЦЕВА

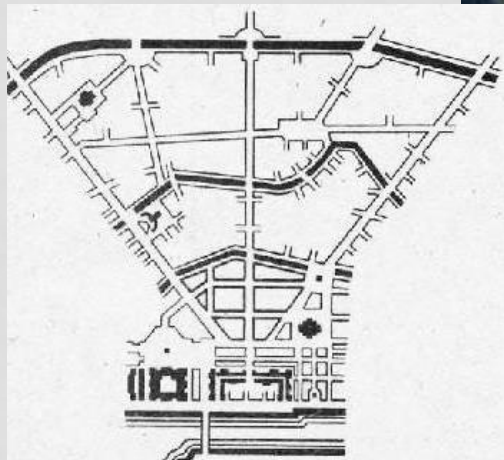
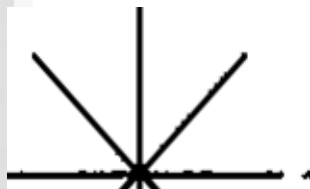


МОСКВА, РОСІЯ



МОДЕЛІ ВУЛИЧНО-ДОРОЖНЬОЇ МЕРЕЖІ МІСТА

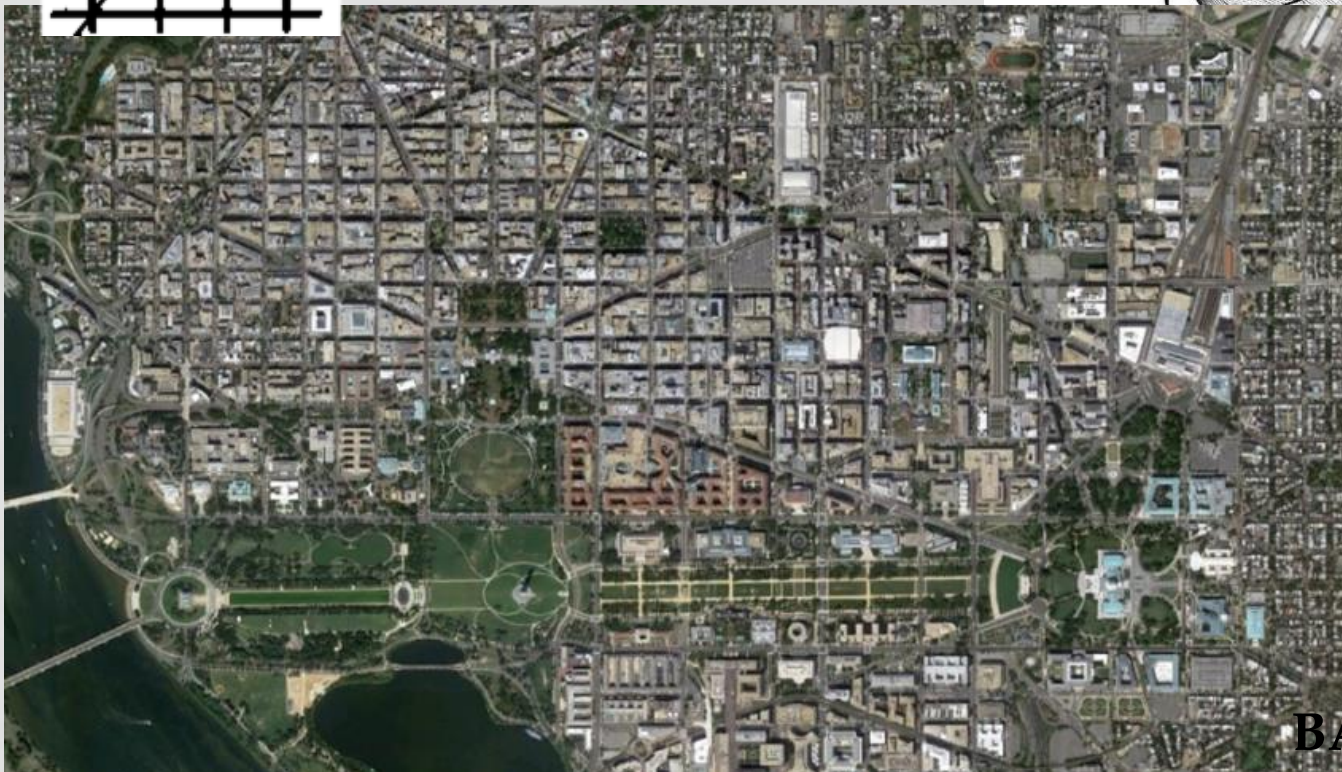
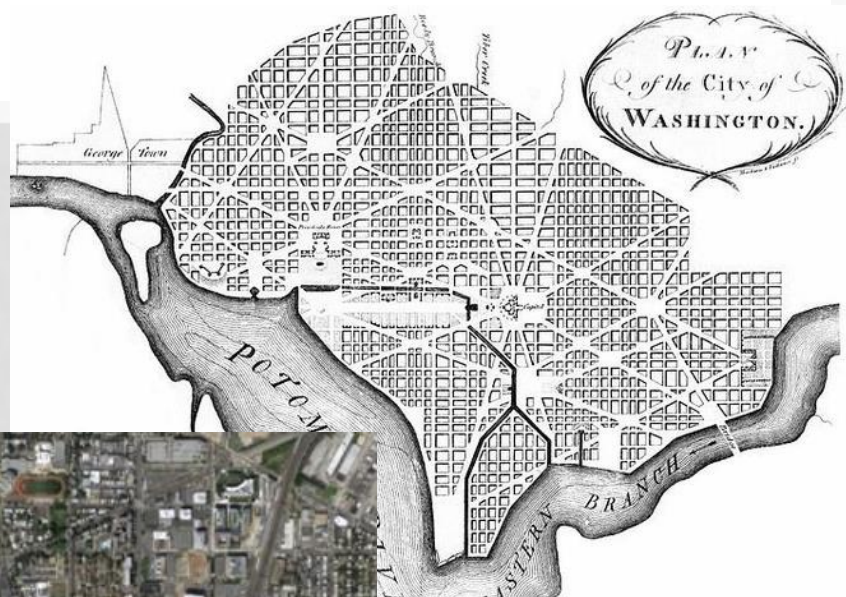
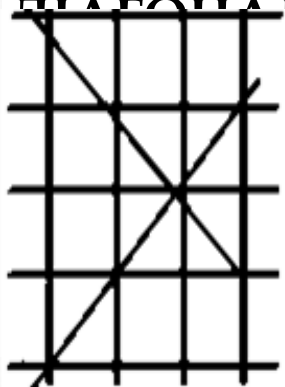
1.3. ПРОМЕНЕВА



САНКТ-ПЕТЕРБУРГ,
РОСИЯ

МОДЕЛІ ВУЛИЧНО-ДОРОЖНЬОЇ МЕРЕЖИ МІСТА

2.2. ПРЯМОКУТНО-ДІАГОНАЛЬНА



ВАШИНГТОН, США

КАТЕГОРІЙНІСТЬ ВУЛИЦЬ. ПАРАМЕТРИ

Група населених пунктів Категорія вулиць і доріг		Розрахункова швидкість руху, км/год	Мінімальна ширина смуги руху, м	Кількість смуг проїзної частини	Найбільший поздовжній похил, ‰	Найменші радіуси кривих у плані, м	Мінімальна ширина пішоїдної зони тротуару, м
Магістральні дороги		100	3,75	4-8	40	500	1,0*)
Магістральні вулиці							
Найкрупніші, крупні міста	Загальноміського значення безперервного руху	80	3,5	4-8	50	400	3,0
	Те саме регульованого руху	60	3,0	4-8	60	250	3,0
	Районного значення	60	3,0	2-6	60	250	2,25
Великі міста	Загальноміського значення	60	3,0	2-6	60	250	3,0
	Районного значення	60	3,0	2-4	60	250	2,25
Середні, малі міста	Загальноміського значення	60	3,0	2-4	60	250	2,25
	Районного значення	60	3,0	2-4	60	250	1,5
Місцеві вулиці та дороги							
Усі групи населених пунктів	Житлові вулиці	50	2,75	2	70	125	1,5
	Вулиці та дороги в науково-виробничих, промислових і комунально-складських зонах (районах)	40	3,0	2	60	250	1,5
		Проїзди	30	2,75	2	80	30
		30	4,0	1	80	30	1,0

*) Технічний тротуар

ЧЕРВОНІ ЛІНІЇ ТА ЛІНІЇ РЕГУЛЮВАННЯ ЗАБУДОВИ

ЧЕРВОНІ ЛІНІЇ — визначені в містобудівній документації відносно пунктів геодезичної мережі межі існуючих та запроектованих вулиць, доріг, майданів, які відмежовують території мікрорайонів, кварталів та території іншого призначення.

Ширину вулиць в межах червоних ліній слід визначати, м:

Магістральні дороги — 50-90;

Магістральні вулиці:

— загальноміського значення — 50-80;

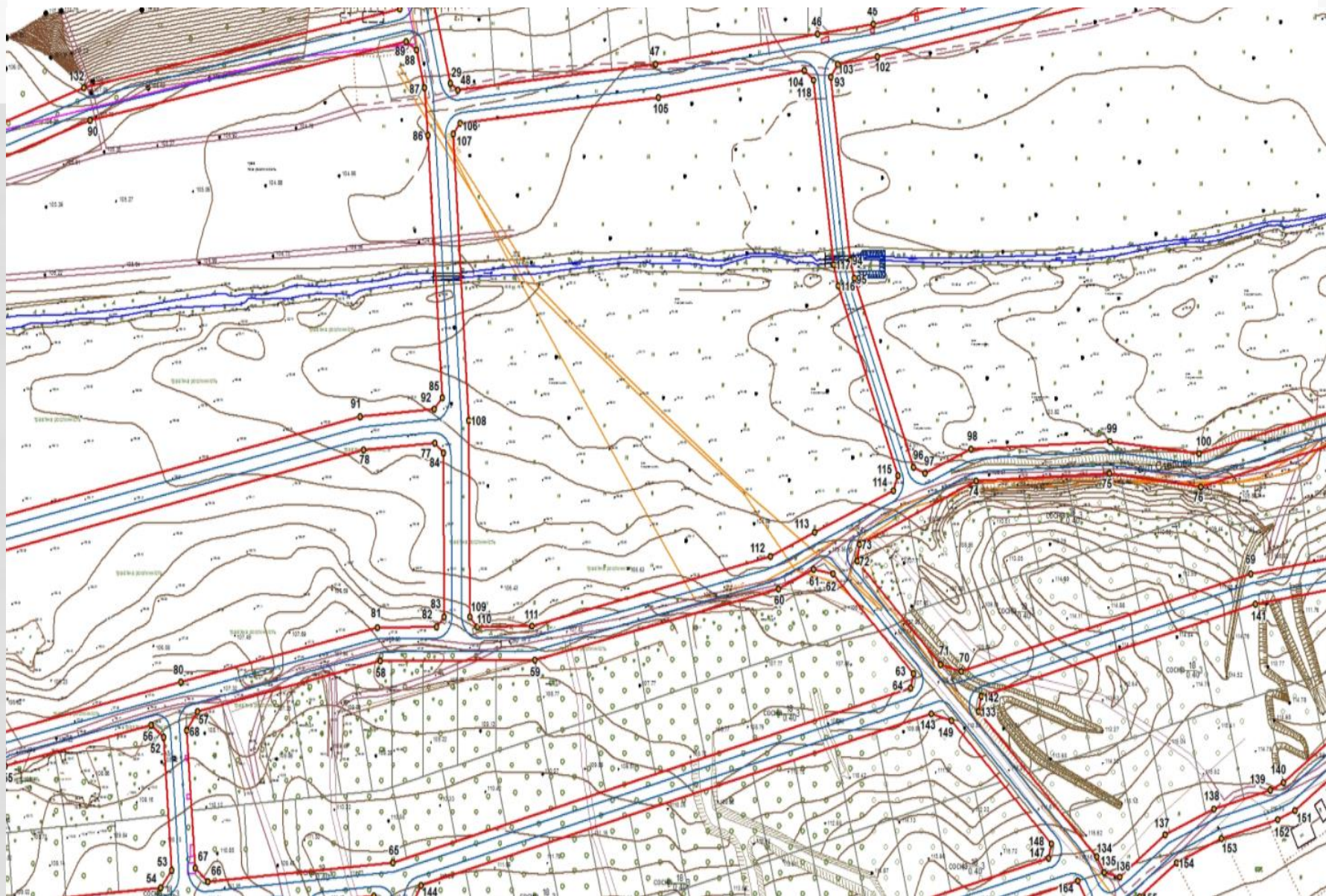
— районного значення — 40-50;

— вулиці місцевого значення (житлові) — 15-35;

— селищні та сільські вулиці (дороги) — 15-25.

ЛІНІЇ РЕГУЛЮВАННЯ ЗАБУДОВИ — визначені в містобудівній документації межі розташування забудови відносно червоних ліній.

ПЛАН ЧЕРВОНИХ ЛІНІЙ. М 1:500



ДЯКУЮ ЗА УВАГУ!