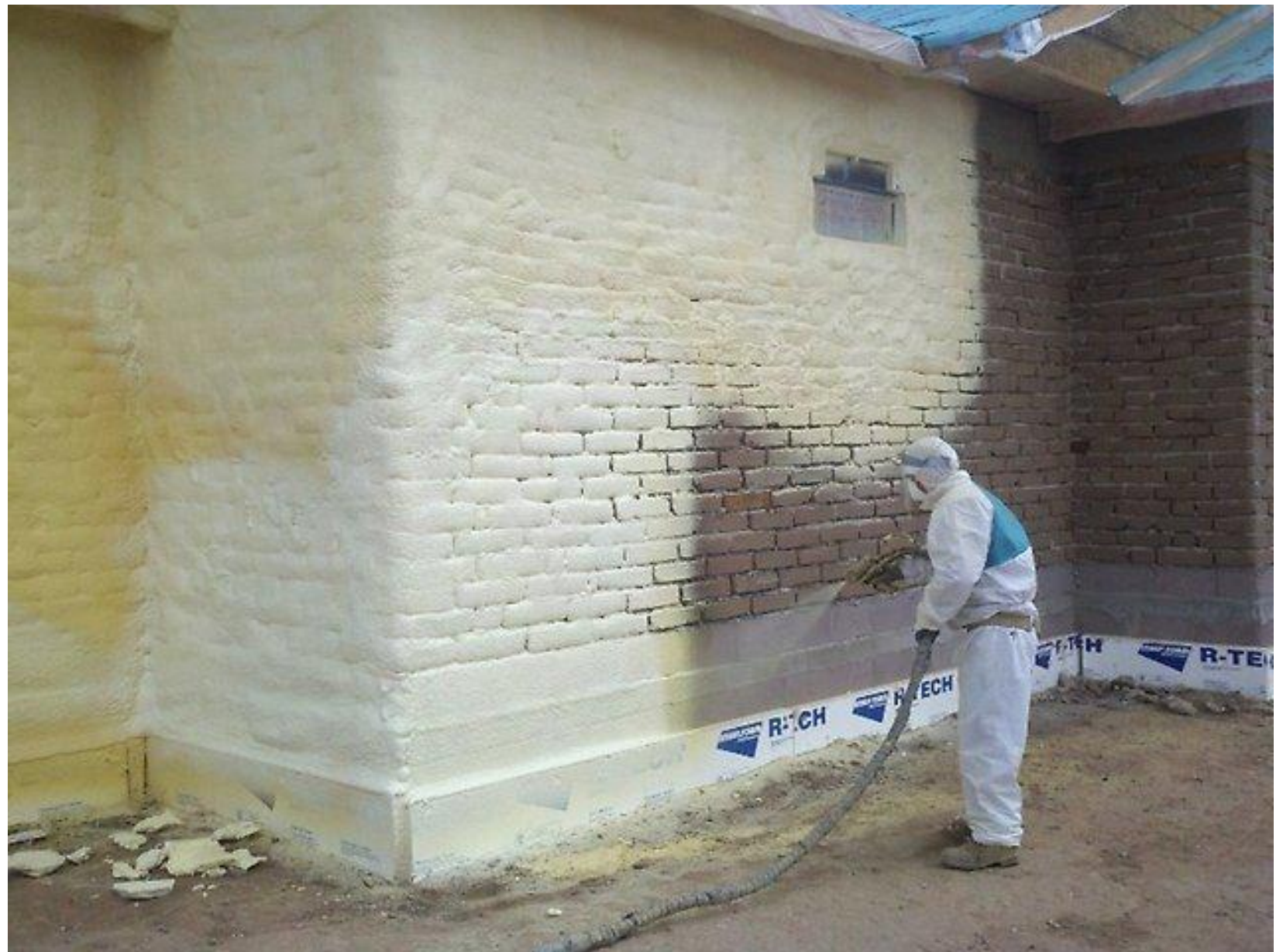
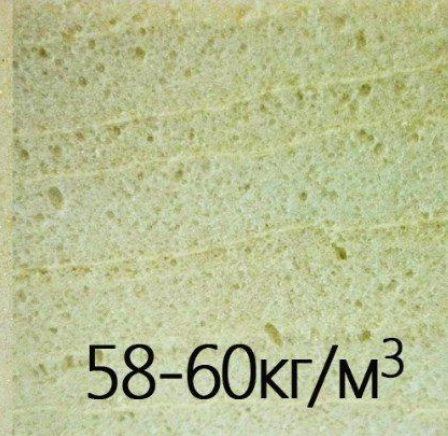
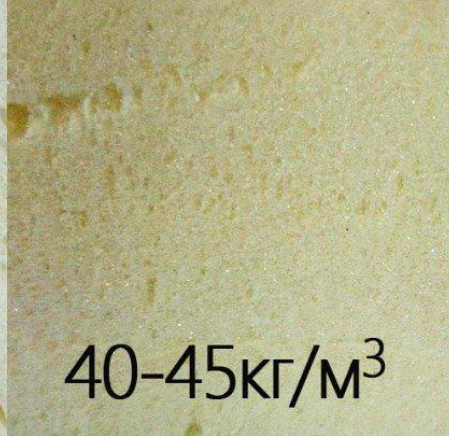
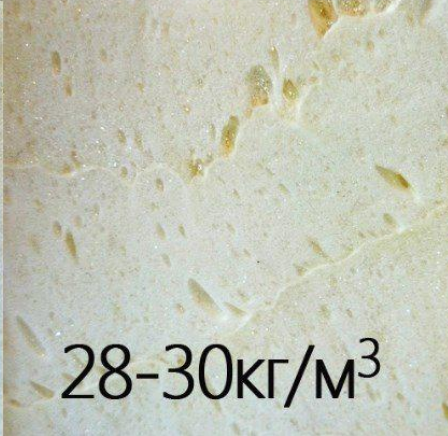
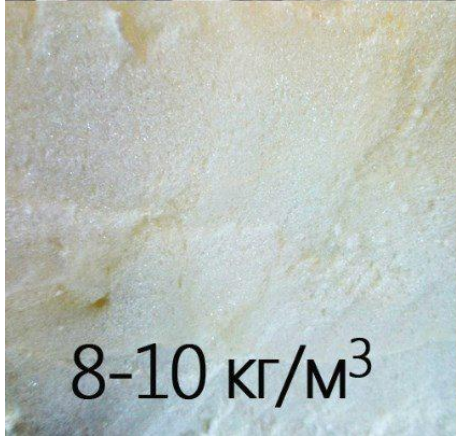
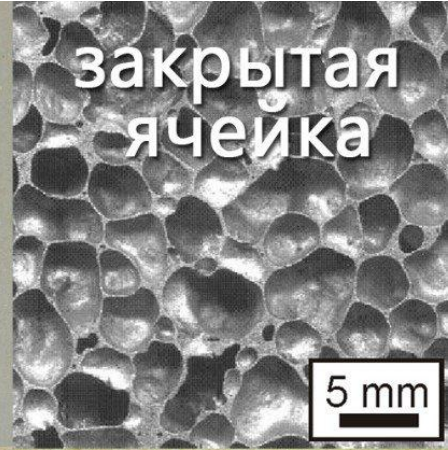
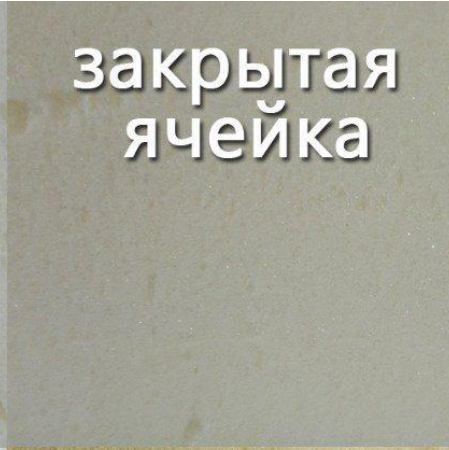


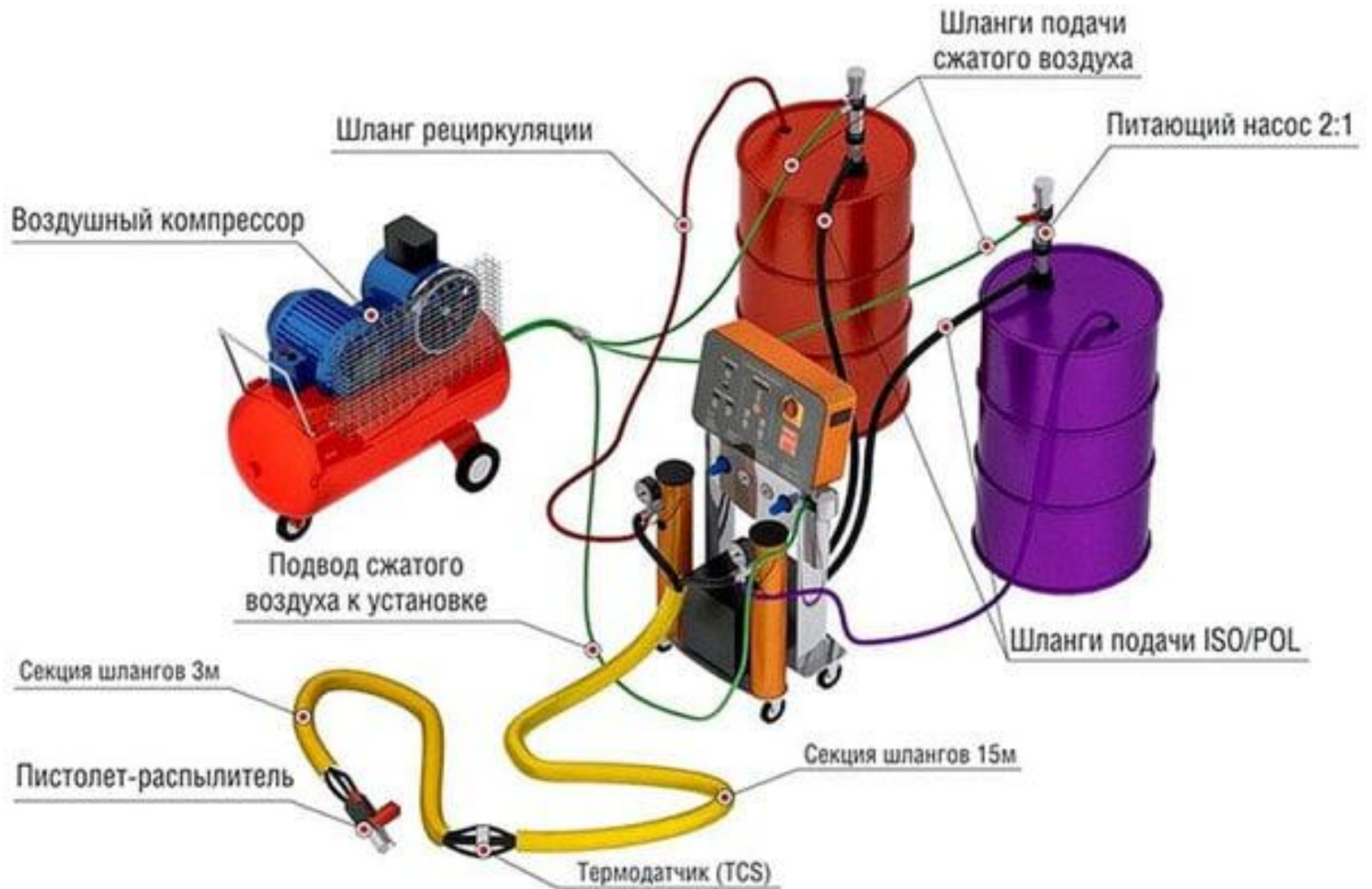
Технологія утеплення напиленим ППУ













Операції, які підлягають контролю	Склад	Способи	Час
Підготовка поверхні для нанесення пінополіуретану	Очистка поверхні стиснутим повітрям	Візуально	До початку нанесення пінополіуретану
Підготовка вихідних компонентів для наплення	Перевірка відповідності компонентів «А» та «Б» вимогам ДСТУ і ТУ та паспортним даним	Візуально, термометром, відбором проб	До початку нанесення пінополіуретану
Підготовка напильовальної установки	Перевірка роботи апаратури, прокачування шлангів, видалення повітря з систем, очистка ємностей	Візуально	До початку нанесення пінополіуретану
Наплення	Контроль за виконанням робіт по напленню, контроль за дотриманням схеми технологічного процесу виконання робіт	Візуально	В період нанесення пінополіуретану
Приймання готового напленого шару	Оцінка якості робіт з наплення	Візуально	Після виконання робіт

Испытания	Методы испытания и единицы	Условия	Значения
Теплопроводность измерена согласно ВВА, Соглашение N° 08/4598	EN 12667 EN ISO 10456 Вт/м.К		0.039
Диапазон плотности	NF EN1602 кг/м ³		7.5 - 8.3
Прочность на сжатие	NF EN 826 КПа	Для 10% деформации	≥ 6,7
Водопоглощение	NF EN 1609 кг/м ²	при частичном погружении	0,3
Паропроницаемость	NF EN 12086 кг/м ² .с.Па		1.13 x10 ⁻⁹
Сопrotивление диффузии паров	NF EN 12086 μ		3,3
Воздухопроницаемость	NF EN 29053 м ³ /м.с.Па		7,6 x10 ⁻⁹
Динамическая жесткость	NF EN 29052-1 МН/м ³		4,3 - 8,4
Предел огнестойкости в соответствии с АТЕ n°08/0018	EN 13501-1	За гипсовой панелью толщиной 12 мм	В s1 d0
Акустическая характеристика	EN 1350/1-1:1997	Соответствует кооперативным домам с деревянным каркасом в Великобритании. Испытание N° P/4950L/09 ВРС (Центра эксплуатационных характеристик зданий)	